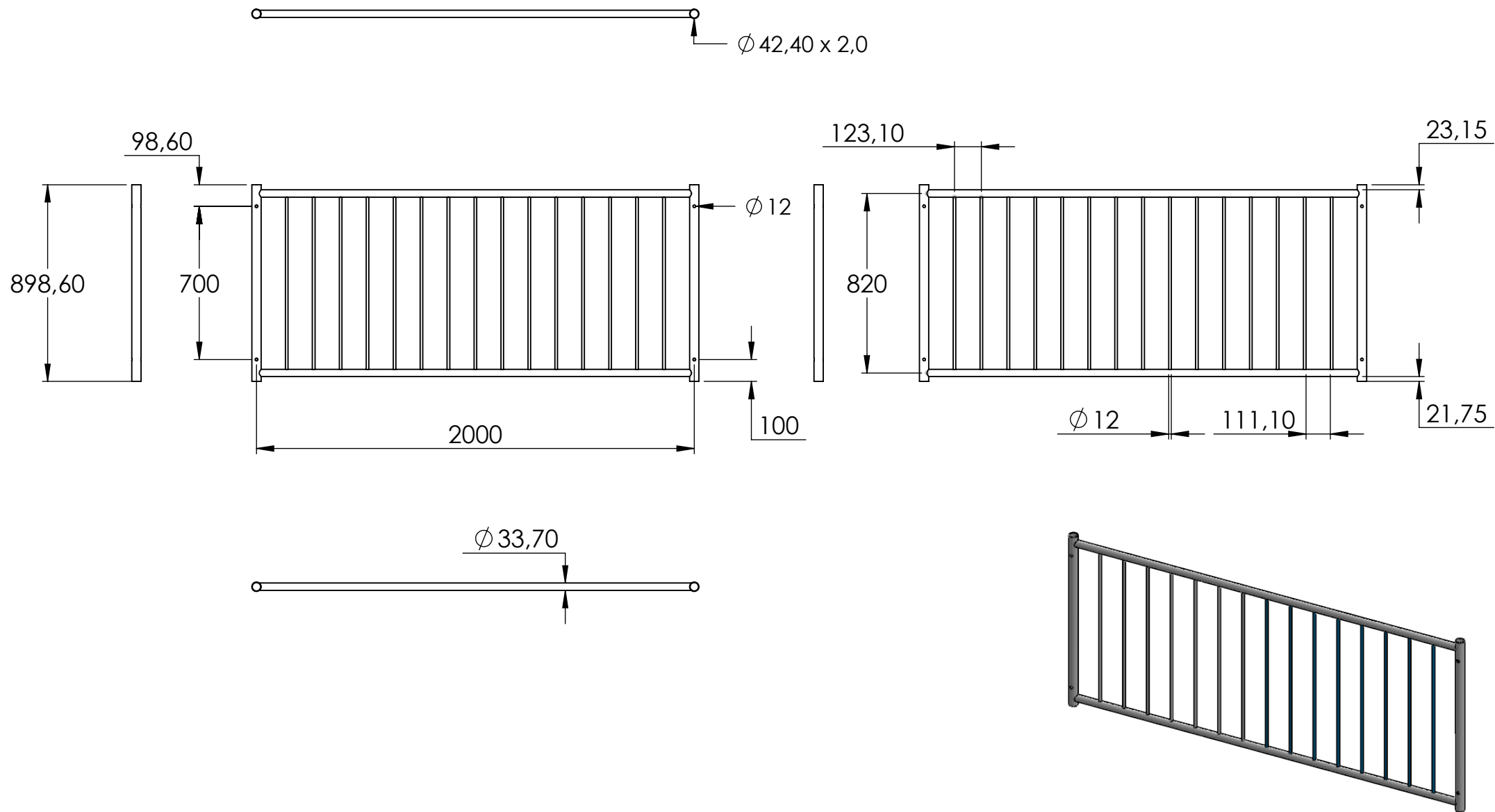
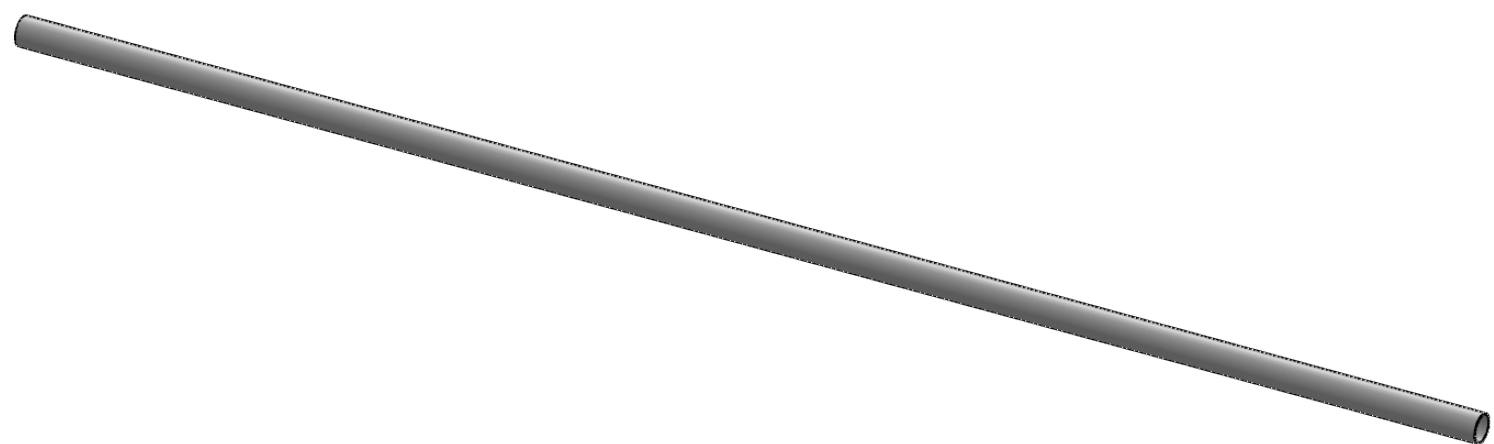
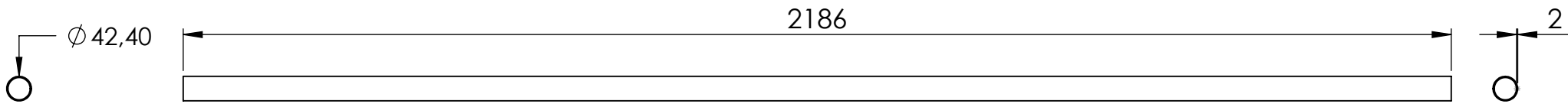


Name	Signatur	Datum	Artikelnummer	Oberfläche: Geschliffen Korn 240	
Ch. Höfig	CH	15.03.2024	57605-240		
Werkstoff: 1.4301 (X5CrNi18-10)			Hersteller		Blattformat
Gewicht: 25.373 kg			Maßstab: 1:24	Version: 1	Deutsch
			Blatt 1 von 8		

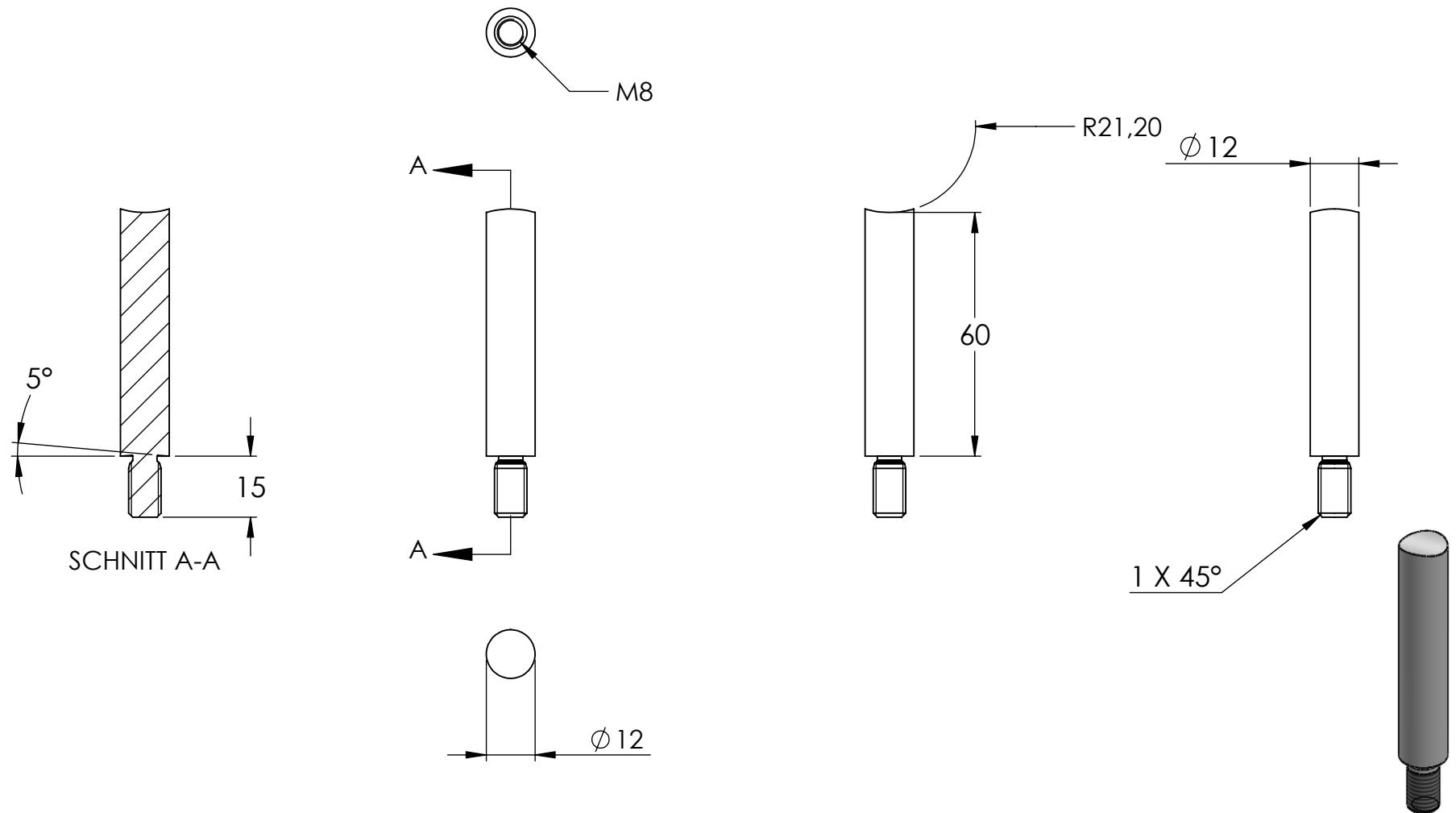
A4



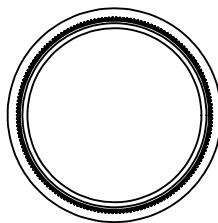
Name	Signatur	Datum	Artikelnummer 57605-240 Teil1		Oberfläche: Geschliffen Korn 240	
Ch. Höfig	CH	15.03.2024				
Werkstoff: 1.4301 (X5CrNi18-10)			Hersteller 			Blattformat
Gewicht: 20.315 kg			Maßstab: 1:24 Version: 1 Deutsch Blatt 2 von 8			A4



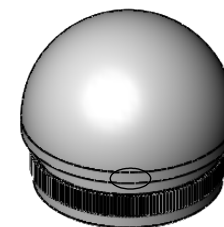
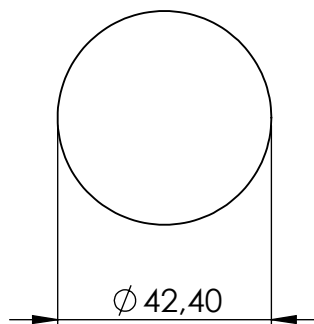
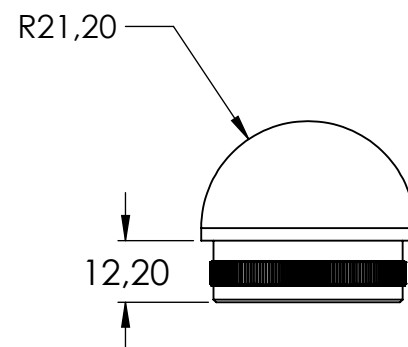
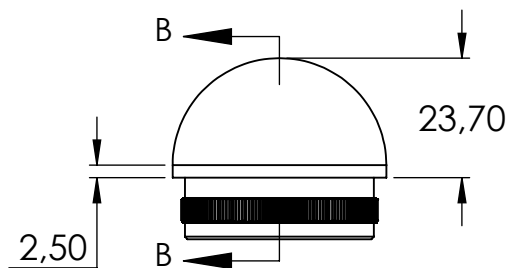
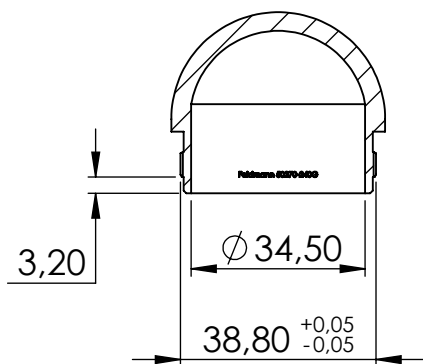
Name	Signatur	Datum	Artikelnummer		Oberfläche: Geschliffen Korn 240	
Ch. Höfig	CH	15.03.2024	576X5-240 Teil2			
Werkstoff: 1.4301 (X5CrNi18-10)			Hersteller			Blattformat
						A4
Gewicht: 4.384 kg			Maßstab: 1:10	Version: 1	Deutsch	Blatt 3 von 8



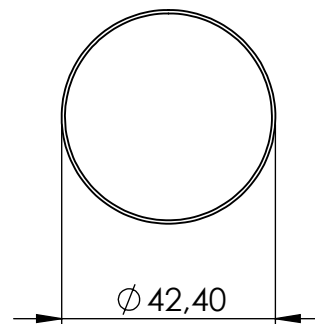
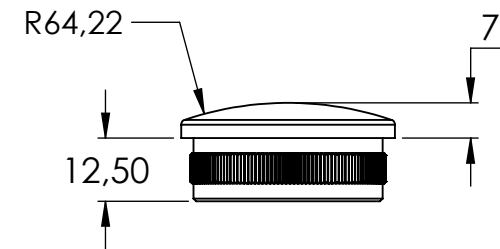
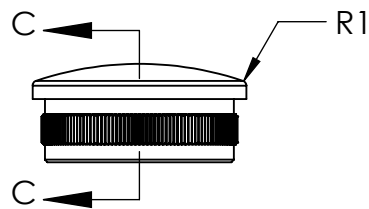
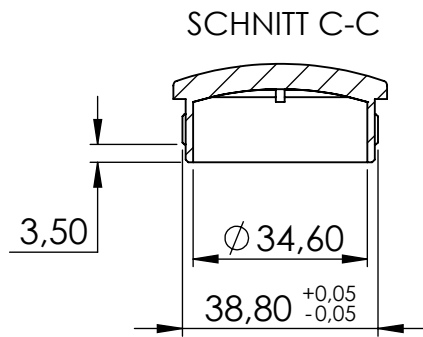
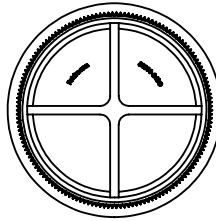
Name	Signatur	Datum	Artikelnummer	Oberfläche: Geschliffen Korn 240	
Ch. Höfig	CH	15.03.2024	50236-240-60		
Werkstoff: 1.4301 (X5CrNi18-10)			Hersteller		Blattformat
Gewicht: 0.059 kg			Maßstab: 1:1.5		A4
			Version: 1	Deutsch	Blatt 4 von 8



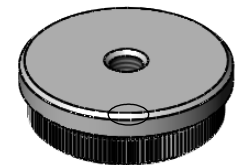
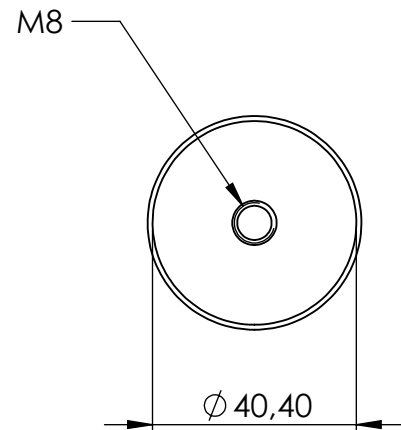
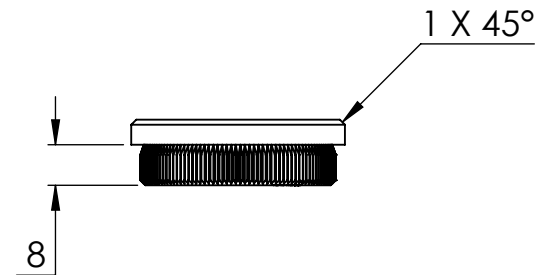
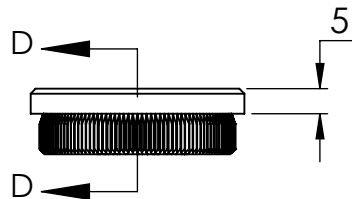
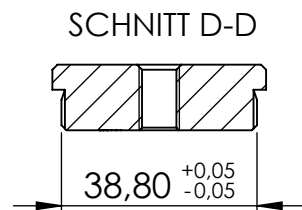
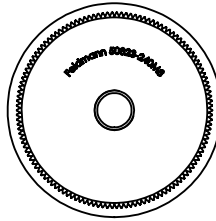
SCHNITT B-B



Name	Signatur	Datum	Artikelnummer 50270-240G				Oberfläche: Geschliffen Korn 240	
Ch. Höfig	CH	15.03.2024						
Werkstoff: 1.4301 (X5CrNi18-10)			Hersteller 					Blattformat
								A4
Gewicht: 0.097 kg			Maßstab: 1:1.5	Version: 1	Deutsch	Blatt 5 von 8		

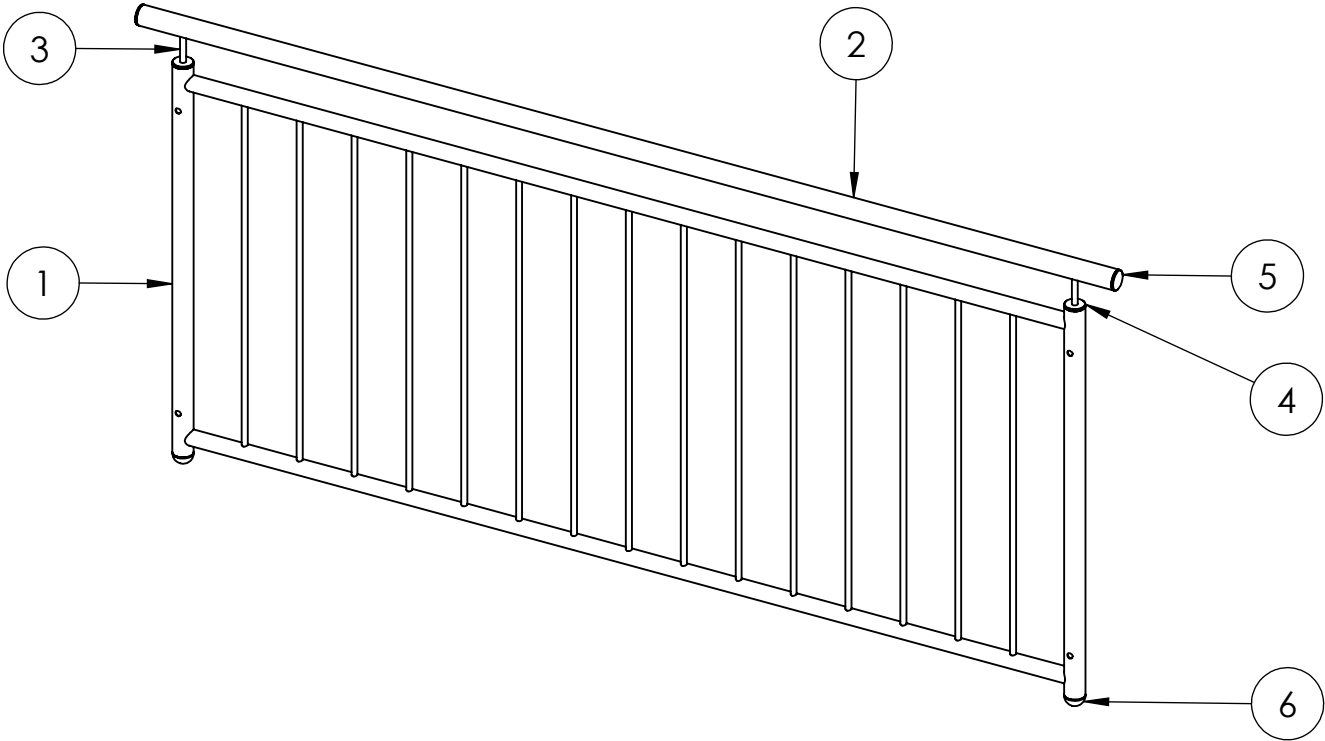


Name	Signatur	Datum	Artikelnummer 50310-240G				Oberfläche: Geschliffen Korn 240	
Ch. Höfig	CH	15.03.2024						
Werkstoff: 1.4301 (X5CrNi18-10)			Hersteller 					Blattformat A4
Gewicht: 0.058 kg			Maßstab: 1:1.5		Version: 1	Deutsch	Blatt 6 von 8	



Name	Signatur	Datum	Artikelnummer 50323-240M8		Oberfläche: Geschliffen Korn 240	
Ch. Höfig	CH	15.03.2024				
Werkstoff: 1.4301 (X5CrNi18-10)			Hersteller 			Blattformat A4
Gewicht: 0.123 kg			Maßstab: 1:1.5	Version: 1	Deutsch	Blatt 7 von 8

POS-NR.	BENENNUNG	MENGE
1	57605-240 Teil1	1
2	576X5-240 Teil2	1
3	50236-240-60	2
4	50323-240M8	2
5	50310-240G	2
6	50270-240G	2



Name	Signatur	Datum	Artikelnummer 57605-240		Oberfläche: Geschliffen Korn 240	
Ch. Höfig	CH	15.03.2024				
Werkstoff: 1.4301 (X5CrNi18-10)			Hersteller 			Blattformat A4
Gewicht: 25.373 kg			Maßstab: 1:15	Version: 1	Deutsch	Blatt 8 von 8