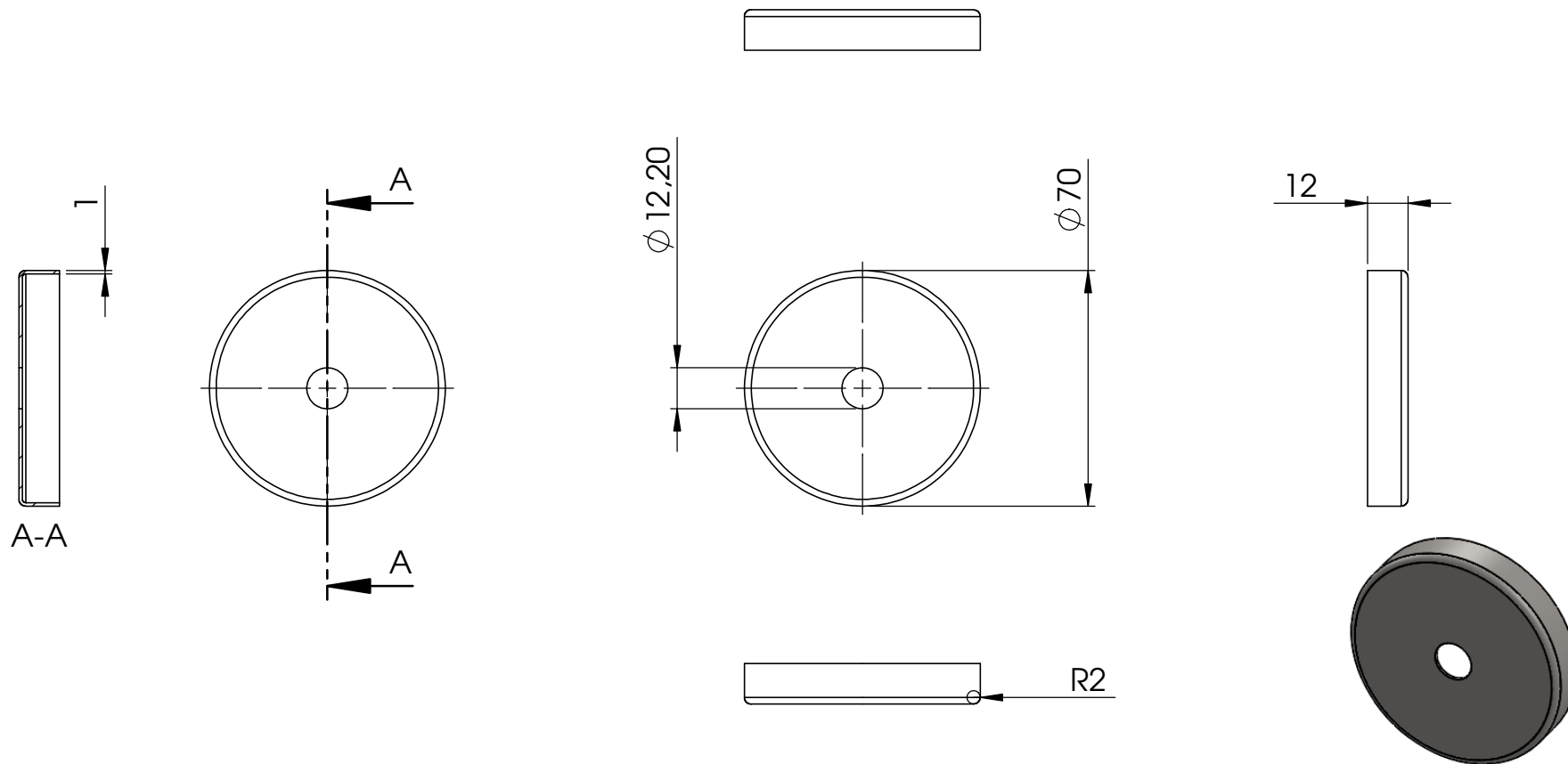
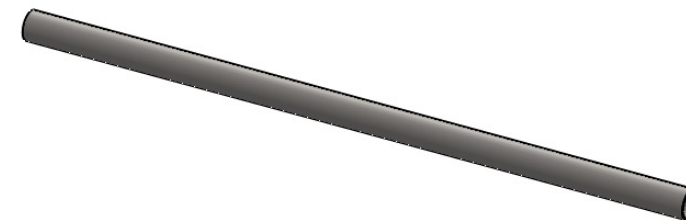
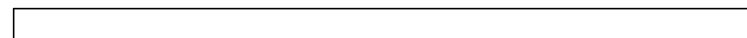
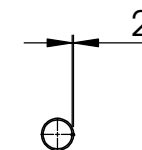
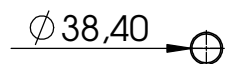
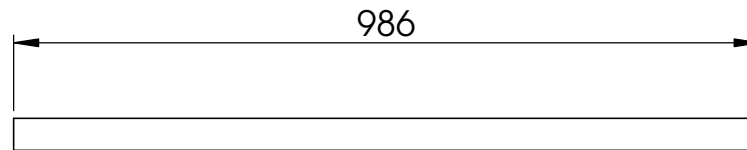


Name	Signatur	Datum	Artikelnummer		Oberfläche: Geschliffen Korn 240	
Ch. Höfig	CH	13.06.2016	57500-240-S			
Werkstoff:			Hersteller			Blattformat
1.4301 (X5CrNi18-10)			 <b>Feldmann GmbH</b> Qualitätsprodukte aus Edelstahl, Stahl und Schmiedeeisen			A4
Gewicht 2.541 kg			Massstab: 1:10		Blatt 1 von 6	

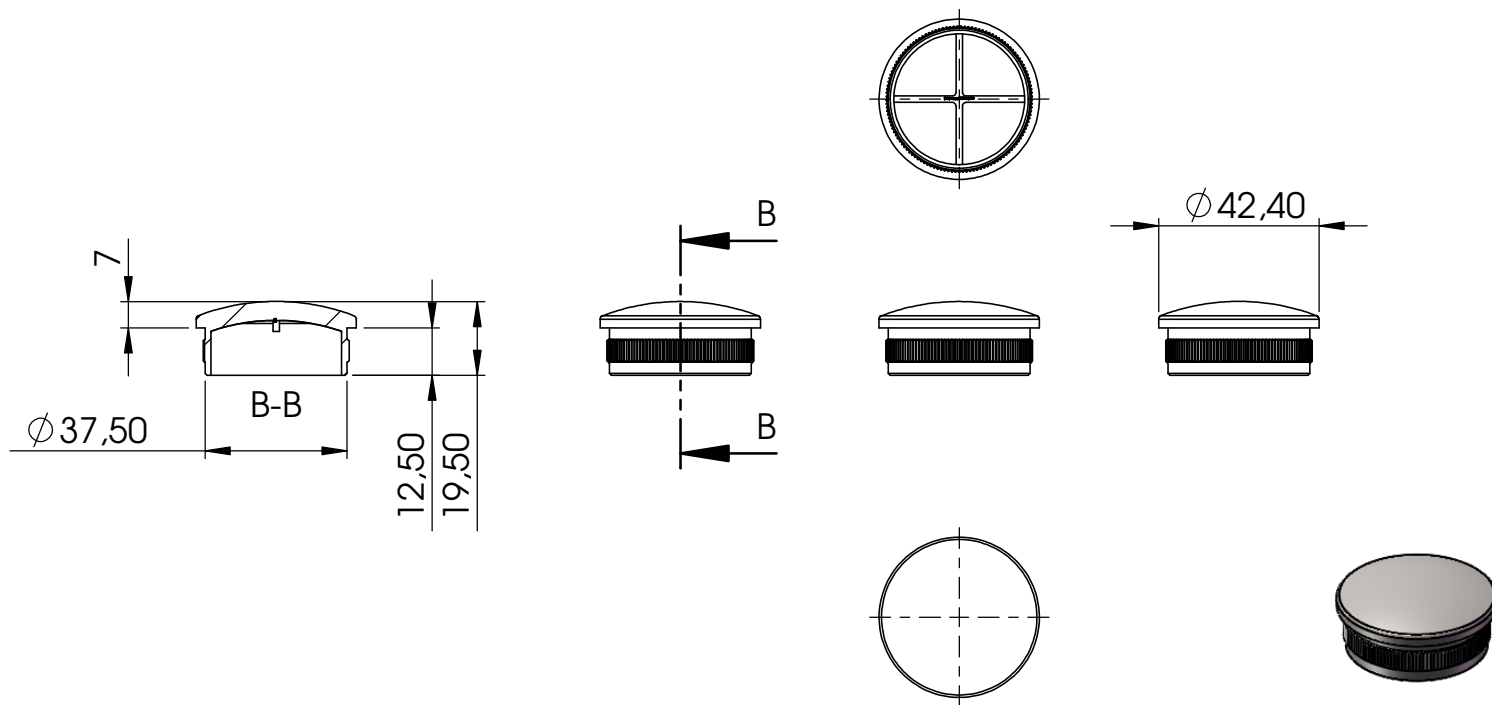




Name	Signatur	Datum	Artikelnummer		Oberfläche: Geschliffen Korn 240	
Ch. Höfig	CH	13.06.2016	57500-240-S Teil2			
Werkstoff: 1.4301 (X5CrNi18-10)			Hersteller			Blattformat
			 <b>Feldmann GmbH</b> Qualitätsprodukte aus Edelstahl, Stahl und Schmiedeeisen			A4
Gewicht 0,047 kg			Massstab: 1:2		Blatt 3 von 6	

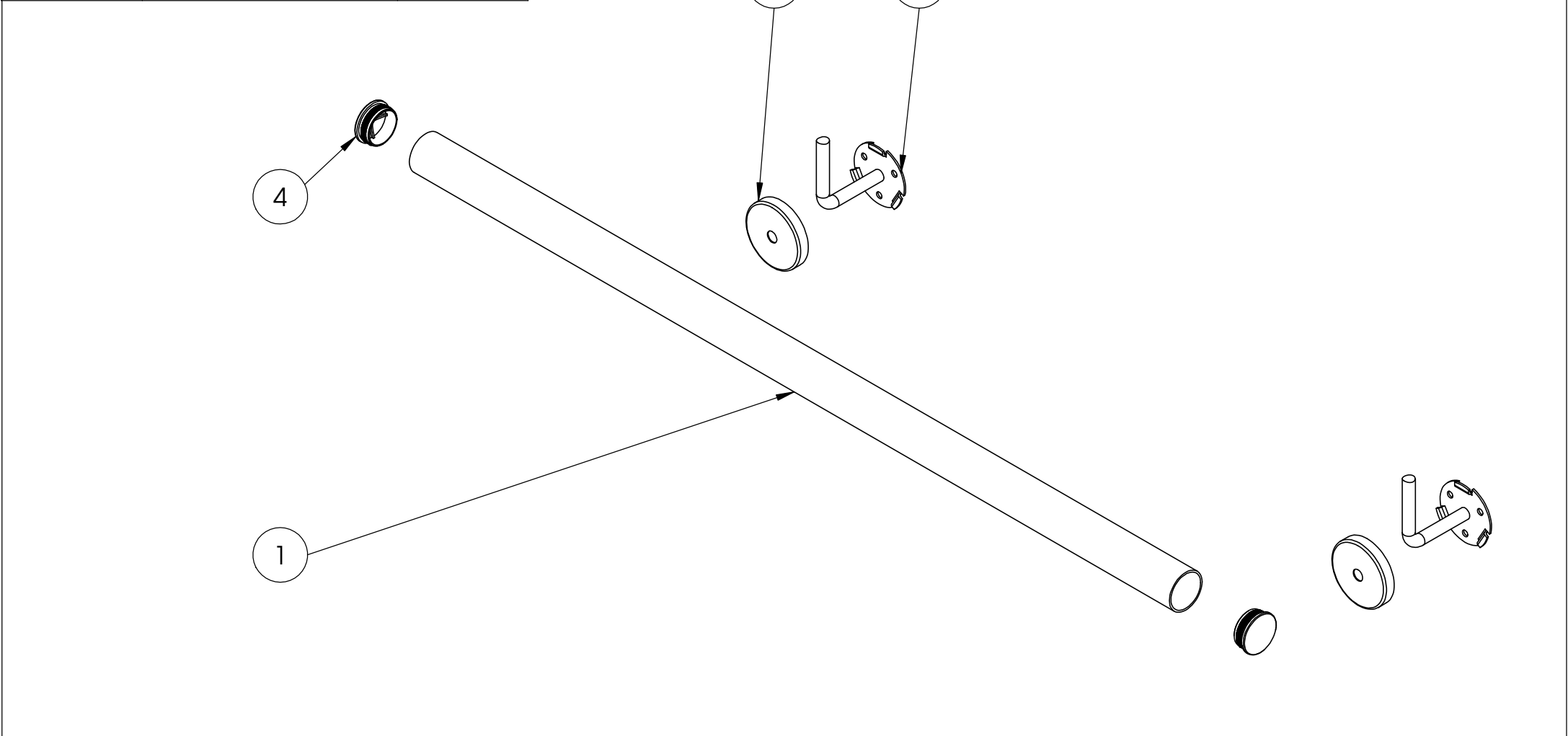


Name	Signatur	Datum	Artikelnummer		Oberfläche: Geschliffen Korn 240	
Ch. Höfig	CH	13.06.2016	57500-240-S Teil3			
Werkstoff: 1.4301 (X5CrNi18-10)			Hersteller  <b>Feldmann GmbH</b> <small>Qualitätsprodukte aus Edelstahl, Stahl und Schmiedeeisen</small>			Blattforma
						A4
Gewicht 1.977 kg			Massstab: 1:10		Blatt 4 von 6	



Name	Signatur	Datum	Artikelnummer		Oberfläche: Geschliffen Korn 240	
Ch. Höfig	CH	13.06.2016	50310-240G			
Werkstoff: 1.4301 (X5CrNi18-10)			Hersteller  <b>Feldmann GmbH</b> <small>Qualitätsprodukte aus Edelstahl, Stahl und Schmiedeeisen</small>			Blattformat
						A4
Gewicht 0.057 kg			Massstab: 1:2		Blatt 5 von 6	

POS-NR.	BENENNUNG	MENGE
1	57500-240-S Teil3	1
2	57500-240-S Teil1	2
3	57500-240-S Teil2	2
4	50310-240G	2



Name	Signatur	Datum	<div> <div> Artikelnummer Oberfläche: Geschliffen Korn 240 </div> <div> 57500-240-S </div> </div>	
Ch. Höfig	CH	13.06.2016		
Werkstoff: 1.4301 (X5CrNi18-10)		Hersteller <div>  <b>Feldmann GmbH</b>  <small>Qualitätsprodukte aus Edelstahl, Stahl und Schmiedeeisen</small> </div>		Blattformat A4
Gewicht 2.541 kg		Massstab: 1:3		Blatt 6 von 6